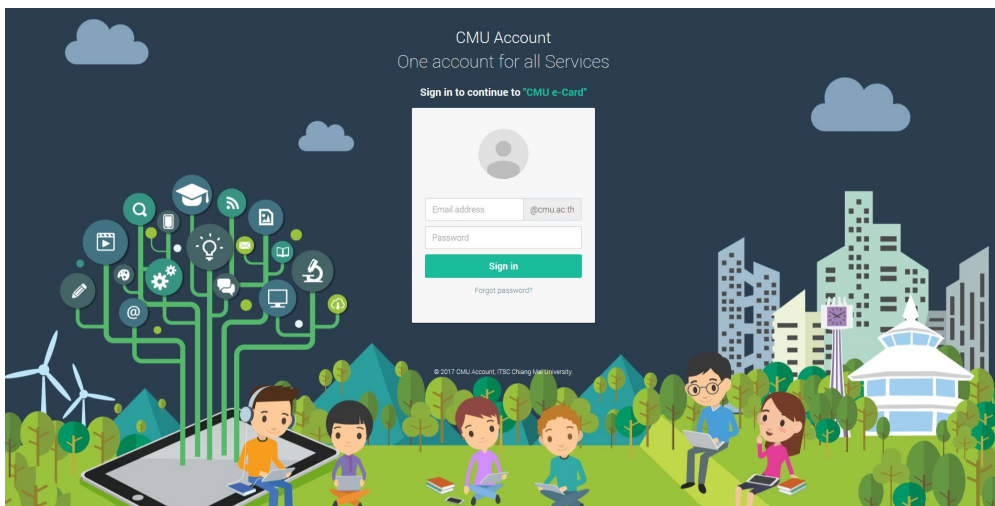


การใช้งานการ์ดอิเล็กทรอนิกส์มหาวิทยาลัยเชียงใหม่บนคอมพิวเตอร์

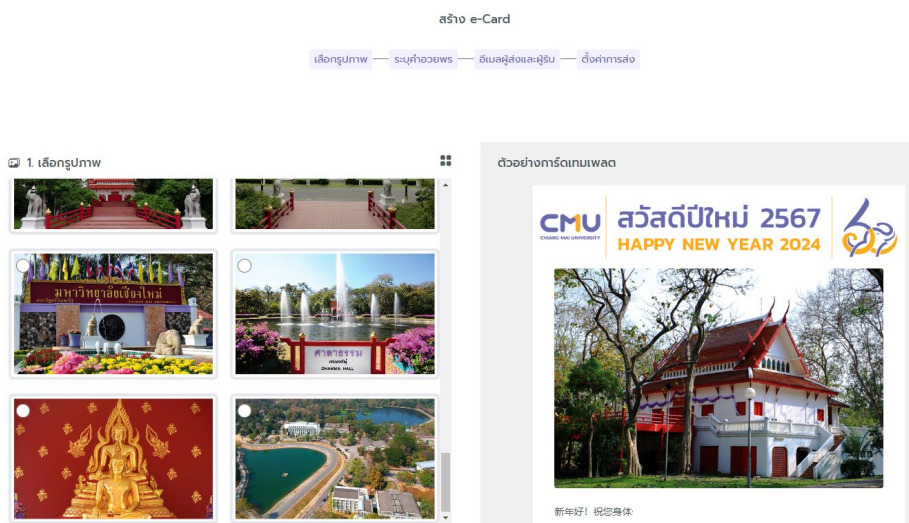
1. เปิด <https://ecard.cmu.ac.th/> ผ่านจาก browser อาทิ chrome, safari เป็นต้น กดปุ่ม “ส่ง e-Card”



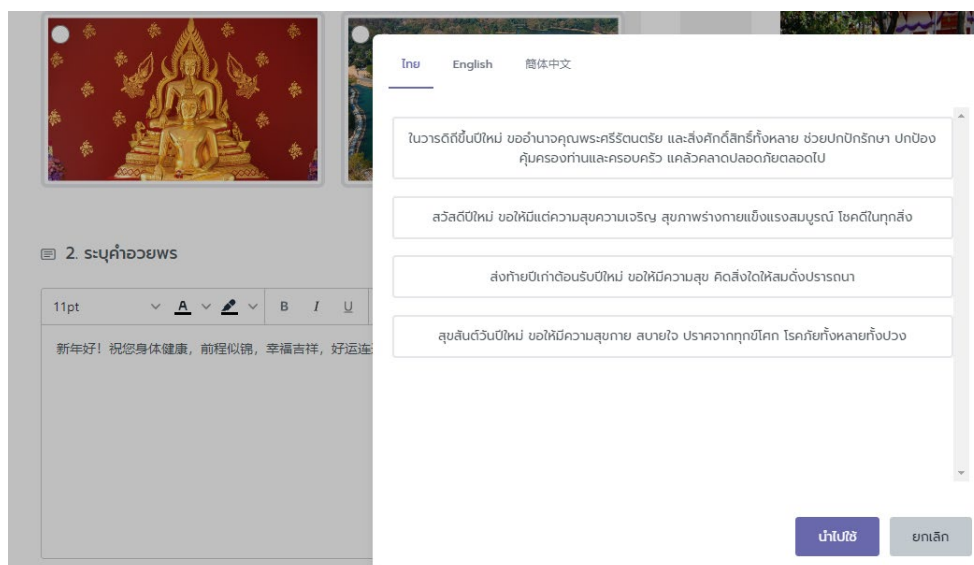
2. เข้าสู่ระบบด้วย CMU account



3. เลือกรูปภาพที่ท่านต้องการ โดยมีตัวอย่างภาพรวมของการ์ดปรากฏทางขวามือ



4. ระบุคำอวยพร โดยมีตัวอย่างคำอวยพร 3 ภาษา ได้แก่ ภาษาไทย ภาษาอังกฤษ และภาษาจีน ถ้าผู้ใช้งานต้องการคำอวยพรจากตัวอย่างสามารถเลือกและกดนำไปใช้



5. ระบุชื่อผู้ส่ง สามารถแก้ไขชื่อผู้ส่งได้ ทั้งนี้สงวนสิทธิ์ในการแก้ไขชื่ออีเมล

3. อีเมลผู้ส่งและผู้รับ

กรณีต้องการระบุอีเมลผู้รับมากกว่าหนึ่งอีเมล

กรุณาค้นอีเมลด้วยช่องว่าง

เช่น myfriend@mail.com myfriend@mail.com

* รองรับจำนวนสูงสุดไม่เกิน 50 อีเมล

ผู้ส่ง :

ผู้รับ :

6. ตั้งค่าการส่ง โดยสามารถส่งทันที หรือตั้งค่าวันเวลาในการส่ง จากนั้นกดปุ่มส่ง

4. ตั้งค่าการส่ง

ส่งทันที

ส่งภายหลัง ระบุวันเวลา ที่ต้องให้ระบบส่งให้อัตโนมัติ (UTC+7)

7. กรณีที่ท่านดาวน์โหลดเป็นไฟล์ภาพเก็บไว้ เพื่อใช้ในการส่งต่อ ไม่จำเป็นต้องระบุอีเมล ท่านสามารถกดปุ่ม “ดาวน์โหลด”

4. ตั้งค่าการส่ง

ส่งทันที

ส่งภายหลัง ระบุวันเวลา ที่ต้องให้ระบบส่งให้อัตโนมัติ (UTC+7)

03-11-2023

15:01 น.

ส่ง

ดาวน์โหลด

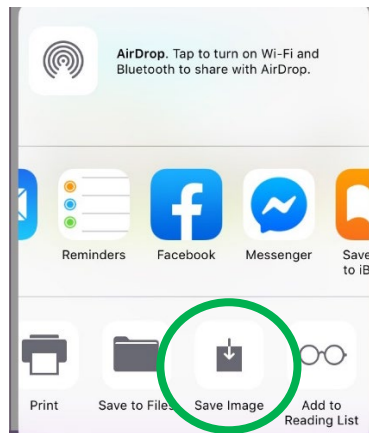
การใช้งานการ์ดอิเล็กทรอนิกส์มหาวิทยาลัยเชียงใหม่บนอุปกรณ์สื่อสาร

กรณีใช้อุปกรณ์สื่อสาร (โทรศัพท์มือถือ แท็บเล็ต) ให้ท่านทำการเปิดจาก browser อาทิ chrome safari เป็นต้น เพื่อ login เข้าสู่ระบบ ดำเนินการตามข้อ 1 – 8 ข้างต้น

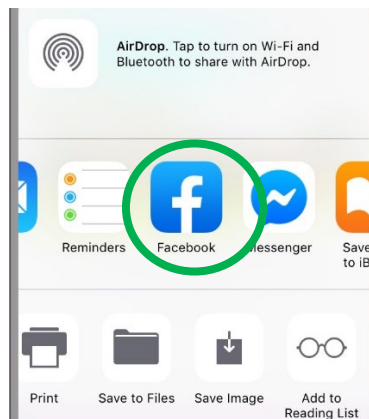
ในกรณีดาวน์โหลดเป็นไฟล์ภาพเก็บไว้บนอุปกรณ์สื่อสาร

1. วิธีการดาวน์โหลดภาพ

1.1 กดที่บริเวณรูปภาพจะปรากฏแถบ Save Image รูปจะถูกนำไปเก็บในอัลบั้มของอุปกรณ์สื่อสาร



1.2 กรณีที่ท่านต้องการส่งต่อการ์ด ท่านสามารถเลือกช่องทาง อาทิ Facebook Messenger Line เป็นต้น

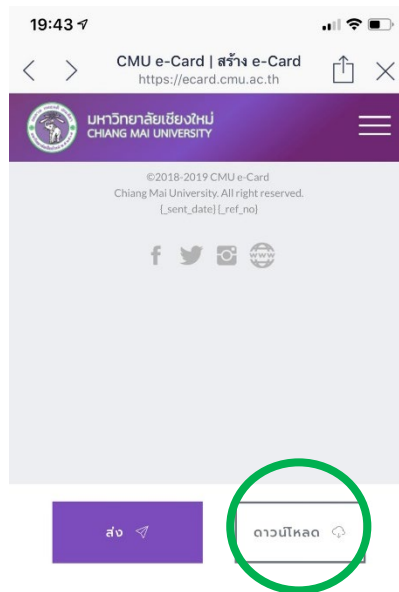


2. วิธีการดาวน์โหลดภาพสำหรับ iphone x ขึ้นไป

2.1 เข้าสู่ระบบด้วย CMU account

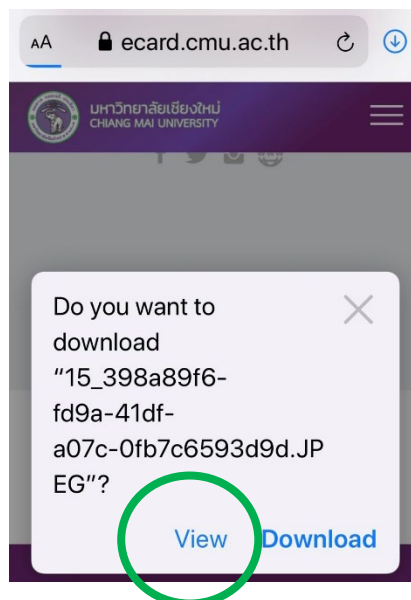
2.2 เลือกรูปภาพ ระบุค่าอายุพร ท่านสามารถเปลี่ยนชื่อผู้ส่งได้

2.3 กดปุ่มดาวน์โหลดด้านล่างสุด

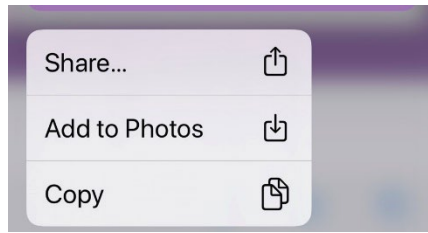


2.3.1 ปรากฏหน้าต่างดังภาพ

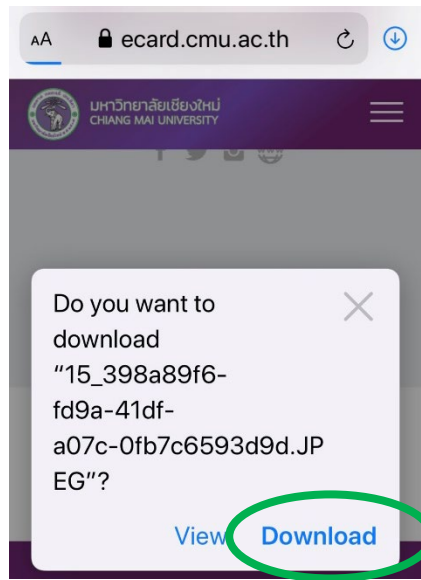
2.3.1.1 กรณีที่ท่านเลือก View



2.3.1.1 กดคำสั่ง “Add to Photos” เพื่อ save ภาพไปอัลบั้ม

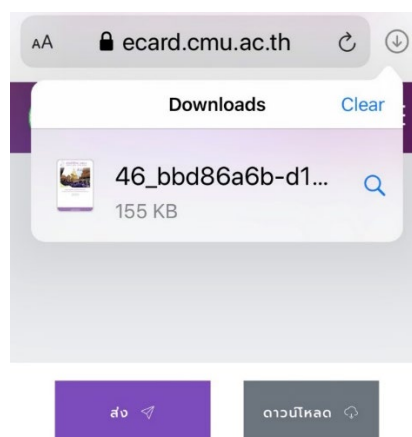


2.3.2 กรณีที่ท่านเลือก Download



2.3.2.1 สังเกตปุ่มสี่ฟ้ามุมบนขวา จะแสดงภาพที่โหลด

2.3.2.2 เลือกภาพตัวอย่างจะปรากฏ สังเกตปุ่มด้านล่างซ้ายมือ



2.3.2.3 กดคำสั่ง “Save Image” เพื่อ save ภาพไปอัลบั้ม กรณีที่ท่านต้องการส่งต่อการ์ด ท่านสามารถเลือกช่องทาง อาทิ Facebook Messenger Line เป็นต้น

